



Sistema

universal

raccordi press-fitting in PPSU



NOVITÀ 2012

La nuova generazione
di raccordi press-fitting
multipinza interamente
in materiale sintetico



aquatechnik®





Raccordi press-fitting in PPSU

universal

universal è il sistema press-fitting di aquatechnik, composto dal tubo multi-calor (PE-X/Al/PE-X) o multi-eco (PE-X/Al/PE-HD) e raccordi in PPSU a pressare: è idoneo per realizzare impianti idrosanitari, di riscaldamento a radiatori e a pannelli radianti. Il sistema **universal** è conforme alle normative vigenti, in particolare alla norma Europea EN ISO 21003.

Le caratteristiche del sistema

- ▶ **Gamma completa da diametro 16 mm a 32 mm**
- ▶ **Idoneo al trasporto di acqua potabile**, con una notevole resistenza al deterioramento
- ▶ **Barriera antiossigeno**, impermeabile alla diffusione dell'ossigeno
- ▶ **Rugosità ridotta**, scarso attrito nei tubi
- ▶ **Ridotta dilatazione**, lo strato di alluminio gli conferisce caratteristiche dilatative di un tubo metallico
- ▶ **Stabilità strutturale**, uniformità degli strati anche durante la flessione
- ▶ **Semplicità di montaggio**

Le caratteristiche del raccordo

- ▶ **Sistema multipinza**, pressatura garantita con tipi di ganasce in tabella
- ▶ **Sistema sicuro**, nel caso venga dimenticata l'esecuzione di una pinzata durante il collaudo dell'impianto si evidenzierà una notevole perdita di fluido dalla giunzione tubo/raccordo
- ▶ **O-ring protette**, il raccordo è stato progettato in modo tale che, nella fase di inserimento del raccordo nel tubo, le o-ring non possano essere danneggiate
- ▶ **Raccordi in PPSU**, l'intera gamma di raccordi è completamente realizzata in Polifenilsulfone
- ▶ **Filettature maschio/femmina collaudate**, i filetti maschio e femmina (realizzati in PPSU) sono stati progettati sulla base della decennale esperienza fatta con i raccordi del sistema safety

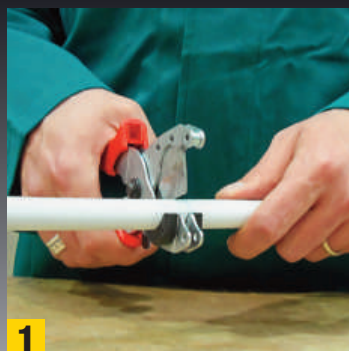
Ø TUBO	TIPO DI GANASCE				
16x2	H	TH	F	B	U
20x2	H	TH	F	B	U
26x3	H	TH	F	B	C
32x3	H	TH	F	B	U

Il metodo di assemblaggio

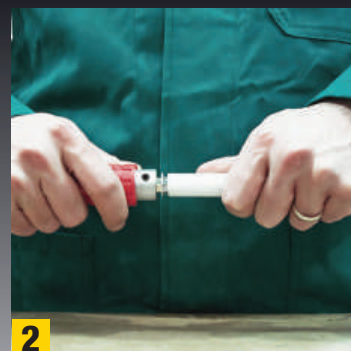
La compressione è un collegamento veloce, sicuro ed economico. I raccordi a pressare **universal** di aquatechnik sono stati concepiti per creare collegamenti perfettamente ermetici, che siano garanzia di affidabilità nel tempo.

La ganasce, grazie all'azione della pressatrice, agisce sulla bussola di compressione montata sull'esterno del raccordo. La bussola di compressione è realizzata in acciaio nobilitato ad alta qualità, completa di fori per una verifica radiale della battuta. Tutto questo garantisce, dopo la pressatura, la stabilità del collegamento, evitando possibili allentamenti nel caso di carichi dovuti ad una successiva piegatura. Inoltre la bussola protegge le O-ring da danni meccanici dovuti a trasporto ed immagazzinaggio.

Le fasi di assemblaggio


1

Tagliare il tubo multi calor (PE-X/Al/PE-X) o multi-eco (PE-X/Al/PE-HD) con la cesoia effettuando un angolo di 90° rispetto all'asse del tubo.


2

Dopo la calibratura deve essere visibile una svasatura di 1 mm di profondità intorno al tubo. Si consiglia di eseguire questa operazione **ESCLUSIVAMENTE** con utensili originali aquatechnik.


3

Inserire il tubo nel raccordo fino al punto di battuta, visibile dagli appositi fori di controllo predisposti sulla bussola in acciaio. Soltanto un montaggio a regola d'arte garantisce la perfetta tenuta dei collegamenti.


4

Aprire le ganasce, inserendo il raccordo all'interno delle stesse. Procedere alla fase di pressatura avendo cura di centrare la bussola.

